

Centre Régional de Coordination de Dépistage des Cancers (CRCDC) Pays de la Loire

❖ Les missions

- ✓ **Promouvoir** le programme des dépistages organisés des cancers du sein, colorectal et col de l'utérus
- ✓ **Assurer le suivi** des dossiers positifs
- ✓ **Transmettre les taux de participation aux dépistages organisés et le suivi des dossiers positifs** à Santé Publique France



- ✓ Contribuer à la **formation et l'information des professionnels** du secteur sanitaire et social, sur le programme national de dépistage



- ✓ **Sensibiliser la population** par le biais d'actions de communication et de promotion de la santé, menées sur l'ensemble des territoires

(Mars Bleu, Juin Vert, Semaine Européenne du Dépistage du Cancer du Col de l'Utérus, Semaine Européenne de la Vaccination, Octobre Rose)



- ✓ **Lutter contre les inégalités sociales en santé** et ainsi garantir à chaque personne un accès adapté au dépistage



❖ Le programme national des dépistages organisés des cancers

- Conditions du dépistage

- Cancer fréquent
- Évolution lente
- Traitements efficaces contre le cancer
- Test simple, fiable, peu coûteux, non invasif, reproductible

- But du dépistage

Diminuer la mortalité par cancer, en dépistant des lésions très **précocement**, chez des **personnes bien portantes** et sans symptômes

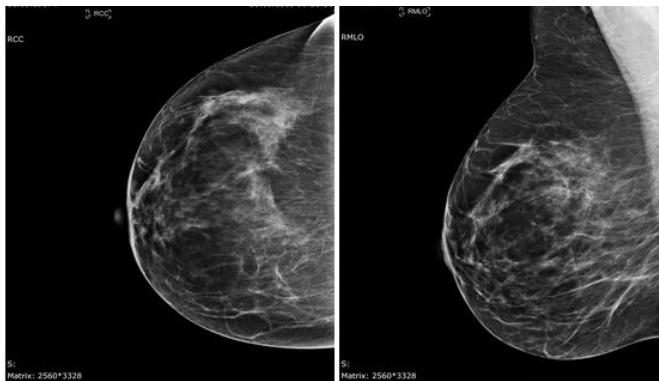


❖ Le dépistage du cancer du sein

- Invitation tous les 2 ans
- Femmes de 50 à 74 ans
- Habitantes de la région Pays de la Loire



- Prise en charge à 100% pour une mammographie et un examen clinique des seins par le médecin
- Matériel agréé
- Radiologues agréés



DÉPISTAGE DESCANCERS

Centre de coordination
Pays de la Loire

Antenne Sarthe

17 rue Edgar Brandt
72000 LE MANS
Tél : 02.43.50.77.77

Antenne Maine-et-Loire

5 rue des Basses Fouassières
49000 ANGERS
Tél : 02.41.05.08.92

Antenne Mayenne

90 avenue de Chanzy
53000 LAVAL
Tél : 02.43.49.38.30

Antenne Loire-Atlantique

50 route de Saint-Sébastien
44200 NANTES
Tél : 02.51.79.80.20

Antenne Vendée

82 Boulevard d'Angleterre
85000 LA ROCHE SUR YON
Tél : 02.51.05.55.58